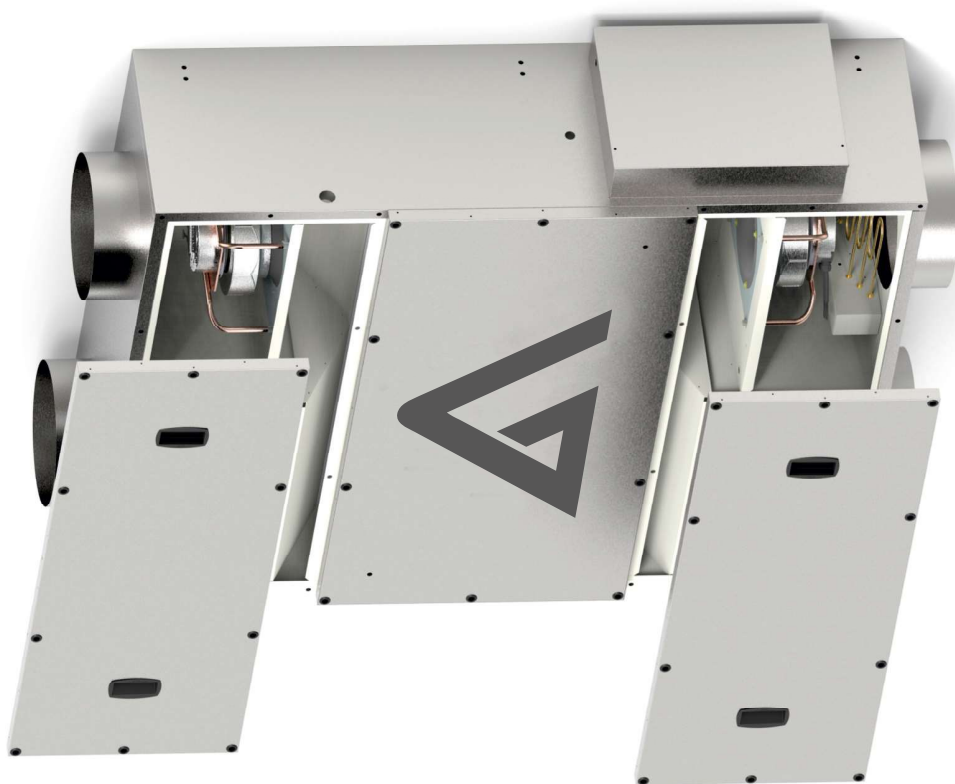


CENTRALE PODWIESZANE

Z PRZECIWPRĄDOWYM WYMIENNIKIEM
CIEPŁA ORAZ BYPASSEM

AIR HANDLING UNITS

WITH PLATE COUNTER-FLOW HEAT EXCHANGER
AND BYPASS

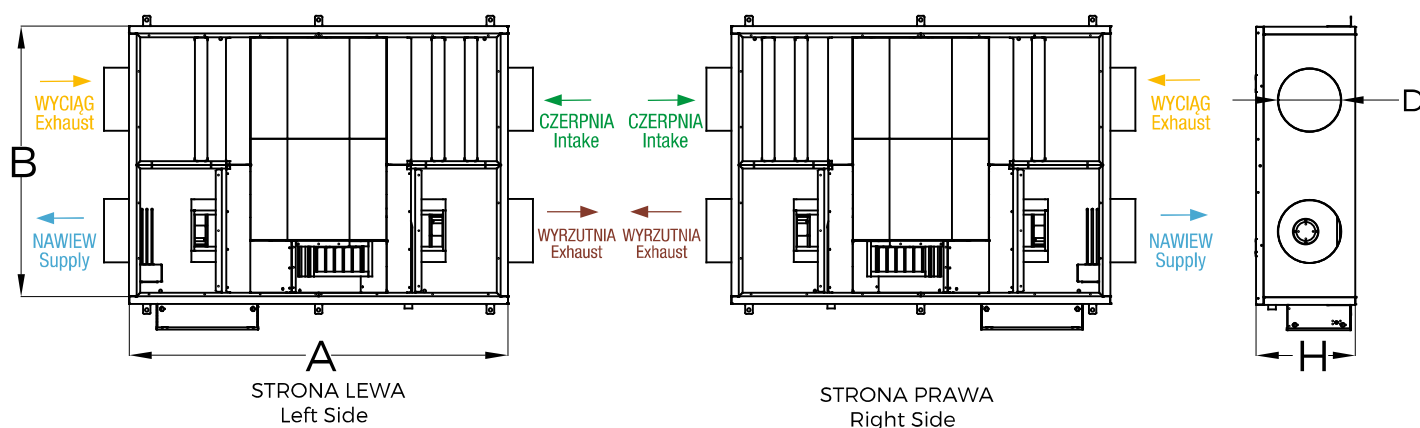


VLS/C

WIDOK Z GÓRY

(przeciwny do strony obsługowej)

View from the top



V LS/C

WIELKOŚĆ Size	PRZEPŁYW NOMINALNY Nominal output	WYMIARY Dimensions			ROZMIAR KRÓĆCA Air duct size
—	[m ³ /h]	A [mm]	B [mm]	H [mm]	D [mm]
1	300	1300	600	310	ø 160
2	500	1300	1050	310	ø 200
3	800	1500	1110	380	ø 250
4	1200	1650	1300	380	ø 315
5	1600	1930	1300	480	ø 315
6	2000	2100	1620	480	750x415
7	2500	2100	1870	480	875x415
8	3000	2100	2300	480	1090x415

BYPASS – siłownik (Belimo) w standardzie (LS/1 i LS/2 opcja)

BYPASS – actuator (Belimo) in standard equipment (for LS/1 and LS/2 as an option)

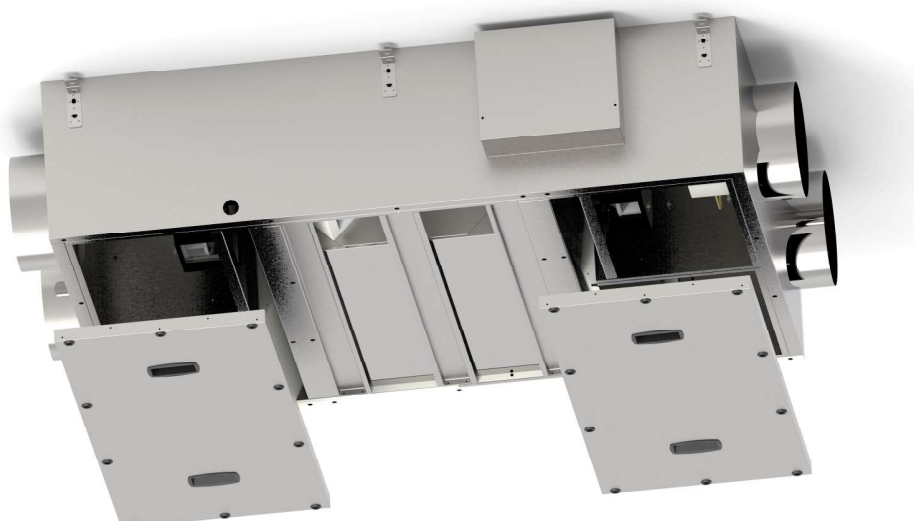
V LS/C

KOD CENTRALI				—	LS/C/1	LS/C/2	LS/C/3	LS/C/4
PRZEPŁYW NOMINALNY		Nominal output	m³/h	300	500	800	1200	
ZAKRES WYDATKU		Air volume	m³/h	200–500	350–650	600–1050	1000–1400	
SPRĘŻ DYSPOZYCYJNY		Available pressure	Pa	240	275	250	300	
SPRAWNOŚĆ ODZYSKU CIEPŁA		Heat recovery efficiency	%	93,5	94,1	93,1	92,5	
WYMIARY	A	A	mm	1300	1300	1500	1650	
	H	Dimensions	H	mm	310	310	380	
	B	B	mm	600	1050	1110	1300	
NAPIĘCIE ZNAMIONOWE		Power supply rated voltage	V	230	230	3x400	3x400	
POBÓR MOCY		Power consumption	kW	1,20	2,26	3,37	5,03	
ZNAMIONOWA MOC WENTYLATORÓW		Fan rated power	W	166	230	340	1000	
POBÓR MOCY NAGRZEWNICY ELEKTRYCZNEJ		Electric heater power consumption	kW	1	2	3	4	
KLASA ENERGETYCZNA		Energy efficiency class	–	A	A	A	B	
KLASA ODZYSKU CIEPŁA		Heat recovery class	–	H1	H1	H1	H1	
ROZMIAR KRÓĆCÓW		Air duct size	mm	Ø 160	Ø 200	Ø 250	Ø 315	
FILTRY MINIPLEAT		Minipleat filters	klasa class	M5	M5	M5	M5	
MASA		Weight	kg	57	91	119	152	
POZIOM DŹWIĘKU*		Sound level	dBA	45	46	47	51	

*całkowity poziom ciśnienia akustycznego mierzony w odległości 1 metra
total noise level measured at the distance of 1 meter

V LS/C

KOD CENTRALI			—	LS/C/5	LS/C/6	LS/C/7	LS/C/8
PRZEPŁYW NOMINALNY		Nominal output	m³/h	1600	2000	2500	3000
ZAKRES WYDATKU		Air volume	m³/h	1400–1700	1800–2100	2200–2600	2700–3100
SPRĘŻ DYSPOZYCYJNY		Available pressure	Pa	270	250	250	250
SPRAWNOŚĆ ODZYSKU CIEPŁA		Heat recovery efficiency	%	94,2	94,5	94,1	94,5
WYMIARY	A	A	mm	1930	2100	2100	2100
	H	Dimensions	H	mm	480	480	480
	B	B	mm	1300	1620	1870	2300
NAPIĘCIE ZNAMIONOWE		Rated power supply voltage	V	3x400	3x400	3x400	3x400
POBÓR MOCY		Power consumption	kW	7,5	7,5	10,6	11,24
ZNAMIONOWA MOC WENTYLATORÓW		Fan rated power	W	1560	1560	1560	2700
POBÓR MOCY NAGRZEWNICY ELEKTRYCZNEJ		Electric heater power consumption	kW	6	6	9	9
KLASA ENERGETYCZNA		Energy efficiency class	–	B	B	B	B
KLASA ODZYSKU CIEPŁA		Heat recovery class	–	H1	H1	H1	H1
ROZMIAR KRÓĆCÓW		Air duct size	mm	Ø 315	750x415	875x415	1090X415
FILTRY MINIPLEAT		Minipleat filters	klasa class	M5	M5	M5	M5
MASA		Weight	kg	202	303	340	400
POZIOM DŹWIĘKU*		Sound level	dBA	53	56	59	61



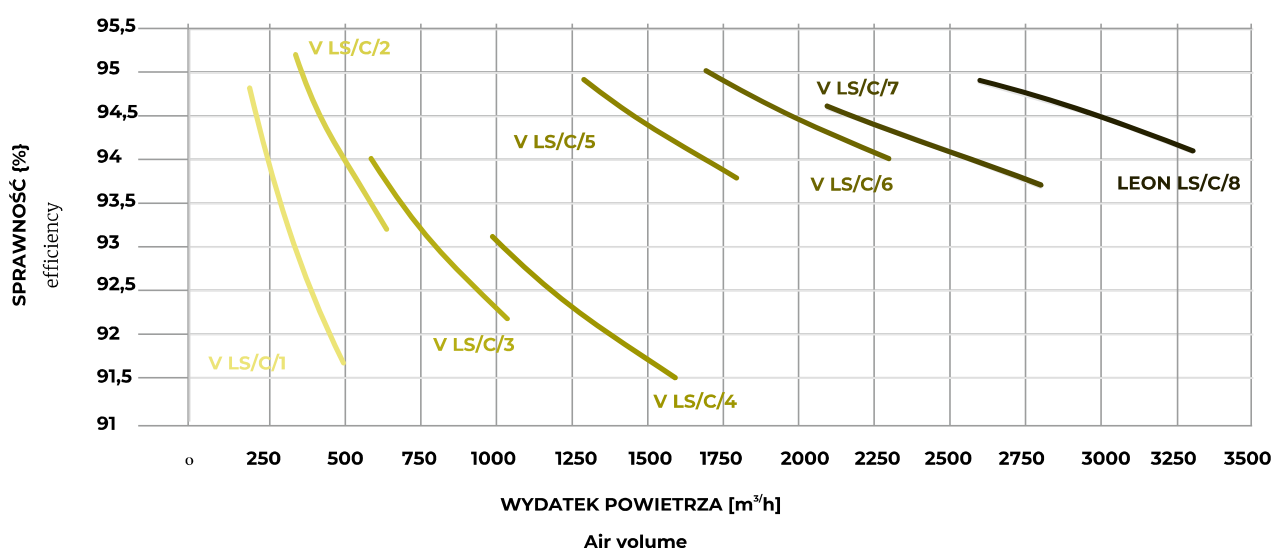
*całkowity poziom ciśnienia akustycznego mierzony w odległości 1 metra
total sound level measured at the distance of 1 meter

V LS/C

V LS/C

SPRAWNOŚĆ ODZYSKU CIEPŁA

EFFICIENCY OF HEAT RECOVERY



CHARAKTERYSTYKA PRZEPŁYWOWA

EXTERNAL STATIC PRESSURE

